

POLICIA
NACIONAL



PLAN MAYOR SEGURIDAD

Unidad Central de Participación Ciudadana

PARTICIPACIÓN CIUDADANA



OBJETIVOS

1
2
3

PREVENIR

las principales amenazas detectadas en relación con dicho colectivo.

FOMENTAR

la confianza en la FFCCSE.

PERFECCIONAR

la respuesta policial.

Plan Mayor Seguridad regulado por la Instrucción 1/2014 de la SES de 2 de enero de 2014.

¿CUÁL ES NUESTRO TRABAJO?

- Charlas, conferencias, reuniones.
- Colaboración con: Profesionales, familiares, asociaciones.
- Apoyo y asistencia técnica.
- Elaboración de material pedagógico.

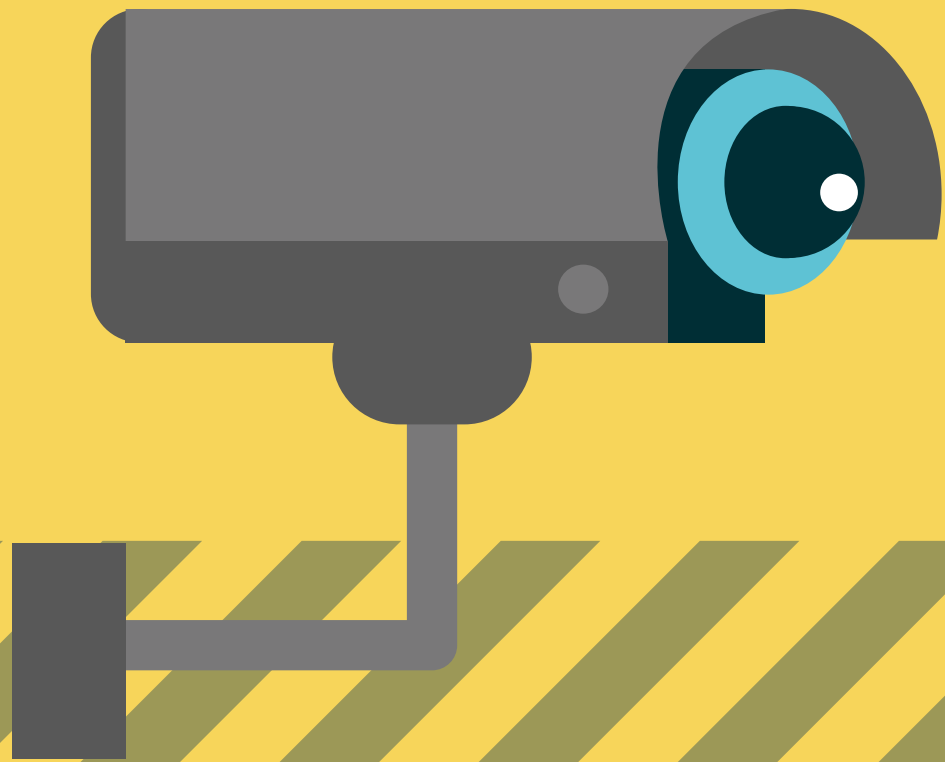


POLICIA
NACIONAL



PLAN MAYOR SEGURIDAD

Unidad Central de Participación Ciudadana



SITUACIONES DE RIESGO:

- ➡ DOMICILIO.
- ➡ VÍA PÚBLICA.
- ➡ SEGURIDAD VIAJES.
- ➡ BANCO Y COMERCIO.
- ➡ DESAPARECIDOS.
- ➡ RIESGOS INTERNET.



1. DOMICILIO

- HURTO Y ROBO.
- ESTAFA.
- OCUPACIÓN ILEGAL DE VIVIENDAS.
- MALTRATO.



CONSEJOS CONTRA HURTOS Y ROBOS

- CIERRE EL PORTAL DEL EDIFICIO.
- NO DIVULGUE EN REDES SUS VACIONES.
- CIERRE CON LLAVE Y ACTIVE LA ALARMA.
- NO ABRA A DESCONOCIDOS, ESPECIALMENTE POR EL PORTERO AUTOMÁTICO.



CONSEJOS CONTRA HURTOS Y ROBOS

- INVIERTA EN LA SEGURIDAD DE SU VIVIENDA.
- NO TENGA EN CASA MUCHO DINERO EN EFECTIVO.
- SI PIERDE LAS LLAVES CAMBIE LA CERRADURA.

**SI VE ALGO RARO EN LA CERRADURA
LLAME AL 091.**



CONSEJOS CONTRA ESTAFAS

- SOLICITE IDENTIFICACIÓN A SUPUESTOS TÉCNICOS.
- NO DEJE ENTRAR A DESCONOCIDOS.
- NOTIFICACIÓN OFICIAL Y ANTICIPADA DE CAMBIOS POR PARTE DE COMPAÑÍAS.
- NO PAGUE EN METÁLICO.



SI CREE QUE HA SIDO VÍCTIMA DE ESTAFA, ACUDA DE INMEDIATO A COMISARÍA Y APORTE TODOS LOS DATOS POSIBLES.



CONSEJOS CONTRA OCUPACIÓN ILEGAL

- NO MUESTRE SEÑALES DE AUSENCIA O ABANDONO (LIMPIEZA, CORREO...).
- CIERRE CON LLAVE E INSTALE MEDIDAS DE SEGURIDAD.
- SI OBSERVA HILOS DE SILICONA, TESTIGOS O MARCAS EXTRAÑAS EN LA PUERTA, LLAME AL 091.



...SI YA ESTÁ OCUPADA...

- DENUNCIE LO ANTES POSIBLE.
- NO CORTE SUMINISTROS.
- SI ES TESTIGO, APORTE TODA INFORMACIÓN POSIBLE/GRABE.
- ANOTE LOS DATOS DE LOS TESTIGOS.

EVITE ENFRENTAMIENTOS.



CONSEJOS CONTRA EL MALTRATO

- COENTE LA SITUACIÓN CON ALGUIEN DE CONFIANZA.
- ACUDA A UN HOSPITAL.
- SOLICITE ÓRDEN DE PROTECCIÓN.
- BUSQUE AYUDA PROFESIONAL Y DENUNCIE.
- EN CASO DE EMERGENCIA LLAME AL 091.

EVITE AISLARSE.



2. VÍA PÚBLICA

- HURTO Y ROBO.
- ESTAFA.



CONSEJOS CONTRA HURTOS Y ROBOS

- DESCONFÍE DE PERSONAS QUE SE ACERQUEN MUCHO (ABRAZO AMOROSO).
- NO GUARDE OBJETOS EN BOLSILLOS TRASEROS.
- NO LLEVE GRANDES CANTIDADES DE DINERO.
- CAMINE POR LA PARTE INTERIOR DE LA ACERA.
- EVITE EXHIBIR JOYAS U OBJETOS DE VALOR.

SI ES VÍCTIMA DE UN TIRÓN, NO SE RESISTA.

CONSEJOS CONTRA ESTAFAS

- PRESTE ATENCIÓN A LAS ESTAFAS MÁS COMUNES: "TOCOMOCHO, ESTAMPITA, LA MANCHA...".
- LOS ESTAFADORES SUELEN ACTUAR EN PAREJA O GRUPO.
- DESCONFÍE DE REGALOS U OFERTAS MUY LLAMATIVAS.
- NO ACEPTE PROPUESTAS EN LA CALLE.

**NUNCA PROPORCIONE DATOS PERSONALES
COMPROMETIDOS A DESCONOCIDOS.**

3. SEGURIDAD EN VIAJES



✈️ **CONSEJOS DE SEGURIDAD EN VIAJES**

- VIGILE SUS PERTENENCIAS.
- UTILICE CAJAS DE SEGURIDAD.
- NO LLEVE MUCHO DINERO EN EFECTIVO.
- EN LA PLAYA, PISCINA O LUGARES CONCURRIDOS, LLEVE LO IMPRESCINDIBLE.
- EVITE LUGARES SOLITARIOS O POCO ALUMBRADOS.



NO COMPARTA EN REDES SOCIALES.

4. BANCOS Y COMERCIOS

-HURTO Y ROBO.



CONSEJOS CONTRA HURTOS Y ROBOS

- DOMICILIE SUS PAGOS.
- NO PIERDA DE VISTA SUS PERTENENCIAS.
- GUARDE EL DINERO DE FORMA DIVIDIDA.
- EVITE LLEVAR GRANDES CANTIDADES DE DINERO.
- NO LLEVE LA CLAVE PIN DE LA TARJETA APUNTADA.



5. DESAPARECIDOS

- INICIE BÚSQUEDA CERCANA. SI NO APARECE DENUNCIE SU DESAPARICIÓN. NO ESPERE.
- LAS PERSONAS MAYORES DESAPARECIDAS SUELEN ENCONTRARSE EN ZONAS DE DIFÍCIL OROGRAFÍA.
- APORTE A LA POLICÍA TODA LA INFORMACIÓN (FICHA "BÚSQUEDA DE MAYOR DESAPARECIDO").
- IMPORTANTE FACILITAR FOTOGRAFÍA ACTUAL.
- ALERTCOPS, FUNCIÓN GUARDIÁN.

RECUERDE QUE NO HAY PLAZO PARA DENUNCIAR UNA DESAPARICIÓN.

6. RIESGOS EN INTERNET

- PHISING.
- CARTAS NIGERIANAS.
- COMPRAS ONLINE.
- REDES SOCIALES.
- SEXTORSIÓN.



PHISHING, VISHING Y SMISHING



Usuario	
Contraseña	
Repetir contraseña	
Nombre	
Apellidos	
Email	
Teléfono	
Código postal	
<input type="checkbox"/> ¿Es profesor?	
<input type="button" value="Registrarse"/>	



CONSEJOS PARA EVITARLO



1

Compruebe remitente y dirección.

2

Cuidado con errores ortográficos.

3

Analice el asunto.

4

Desconfíe de mensajes sospechosos.

5

Compruebe enlaces y adjuntos.

6

No facilite contraseñas.

CARTAS NIGERIANAS

- NO CREA LO QUE DIGAN CORREOS ELECTRÓNICOS DESCONOCIDOS.
- NUNCA ENVÍE DINERO NI FACILITE DATOS DE SU TARJETA DE CRÉDITO.
- CUALQUIER COSA DEMASIADO BUENA, PROBABLEMENTE NO SEA REAL.
- EVITE ACUERDOS CON EXTRAÑOS QUE SOLICITEN PAGOS POR ADELANTADO.



PUEDE INFORMAR DE ESTOS HECHOS



INFORMACIÓN DE CONTACTO

INICIO DENUNCIAS COLABORA COMUNICACIÓN TU POLICÍA EXTRANJERÍA SEDE ELECTRÓNICA

Contacta

CONSEJOS SALUD TRATA BUSCADOS DESAPARECIDOS

INFÓRMANOS

Confía en nosotros y contribuye con tu información de manera totalmente anónima. [+ información](#)

¿Es una emergencia?

¿Está sucediendo un crimen en este momento? ¿Segue el sospechoso en la escena, hay alguien gravemente herido o en peligro inmediato?

SI NO

COMPRAS ONLINE



- REALICE COMPRAS EN PÁGINAS WEB SEGURAS.
NUNCA EN REDES PÚBLICAS.
- DESCONFÍE DE OFERTAS DEMASIADO ATRACTIVAS.
- TARJETAS DE USO EXCLUSIVO PARA COMPRAS ONLINE.
- WEBS CON SELLO DE CONFIANZA.
- FÍJESE EN VALORACIONES DE OTROS USUARIOS.



REDES SOCIALES

- NO ACCEDA A ENLACES PROPORCIONADOS POR DESCONOCIDOS.
- CONFIGURE LA PRIVACIDAD DE SU PERFIL.
- PRECAUCIÓN CON COMUNICACIONES CON EXTRAÑOS.
- LIMITE LA CANTIDAD DE DATOS QUE PUBLICA.
- UTILICE CONTRASEÑAS SEGURAS.
- CUIDADO CON CUENTAS FALSAS.



**TODO LO QUE PUBLICAMOS PASA A SER PROPIEDAD DE LAS
REDES SOCIALES.**

SEXTORSIÓN

- NO ENVÍE IMÁGENES SEXUALES, NI RASGOS IDENTIFICATIVOS.
- NUNCA PAGUE, SI LO HACE LE EXIGIRÁN MÁS DINERO.
- DENUNCIE LO ANTES POSIBLE.
- AVISE A LA RED SOCIAL PARA QUE BLOQUEEN AL INTRUSO.



PROTEJA SU INTIMIDAD Y EVITARÁ LOS CHANTAJES.

EXPERIENCIA SENIOR

- SU OBJETIVO ES IMPULSAR Y POTENCIAR LAS HABILIDADES DIGITALES DE LOS USUARIOS MAYORES DE 60 AÑOS CON MATERIALES ESPECÍFICOS Y FORMATIVOS, QUE LES PERMITAN ADQUIRIR LAS NOCIONES BÁSICAS NECESARIAS PARA DESENVOLVERSE CON CONFIANZA Y SEGURIDAD CUANDO NAVEGUEN POR INTERNET.

Te ayudamos a potenciar tus habilidades digitales cuando navegues por Internet.

Experiencia SENIOR

Ejercicios y actividades prácticas



OSI Oficina de Seguridad del Internauta

incibe INSTITUTO NACIONAL DE CIBERSEGURIDAD

017 TU AYUDA EN CIBERSEGURIDAD

GOBIERNO DE ESPAÑA
SECRETARÍA DE ESTADO DE POLÍTICA LINGÜÍSTICA Y TRANSCRIPCIÓN DIGITAL

SECRETARÍA DE ESTADO DE ECONOMÍA Y TRANSFORMACIÓN DIGITAL

SECRETARÍA DE ESTADO DE DIGITALIZACIÓN E INTELIGENCIA ARTIFICIAL

POLICIA 
NACIONAL



ALERTCOPS

Unidad Central de Participación Ciudadana



MINISTERIO DEL INTERIOR
SECRETARIA DE ESTADO DE BIENESTAR
DIRECCION GENERAL DE SISTEMAS DE INFORMACION Y COMUNICACION PARA LA SEGURIDAD

ALERTCOPSI





Descargar en:
Google Play (Android)
App Store (IOS)

Canal
directo, discreto, eficaz
para comunicar a las FFCCSE
hecho del que sea víctima o
testigo.

Chat directo,
intercambio de fotos y videos.
Disponible en 6 idiomas.

Llamadas y alertas
geopositionadas para una
atención inmediata.

Guardián,
comparte su posición con los
suyos o con los servicios de
rescate.

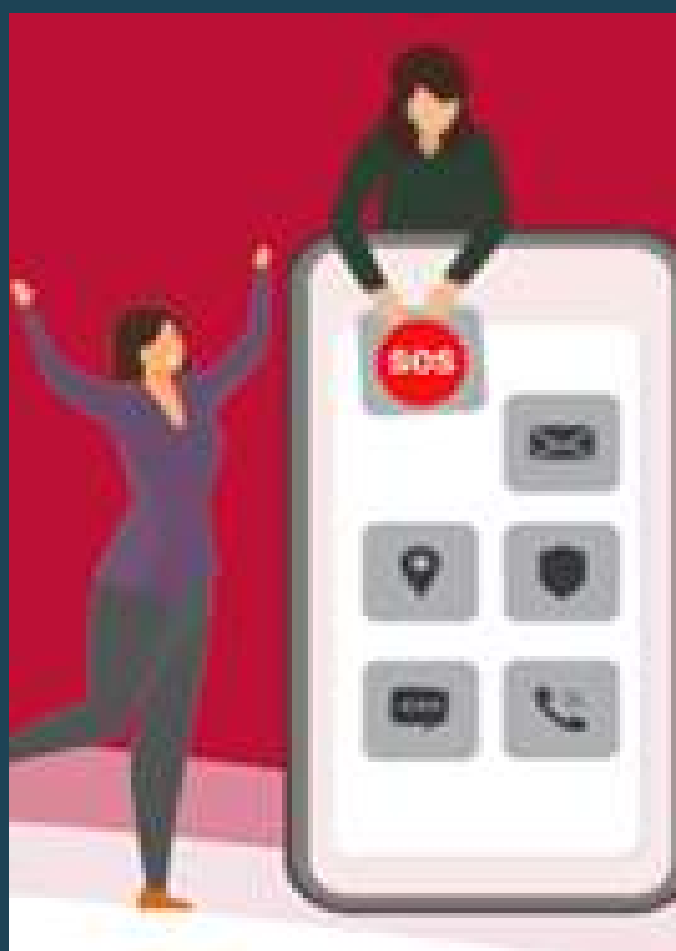
PLATAFORMA VERSÁTIL QUE INTEGRA SERVICIOS DE LAS FFCCSE PARA EL CIUDADANO:

2. COLABORACIÓN CIUDADANA

Chat o llamadas directas para informar de un delito del que sea víctima o testigo.

1. AUTO-PROTECCIÓN

- Guardián.
- Botón SOS.



3. ACCIONES PREVENTIVAS

- Avisos por zonas.
- Alertas geo-posicionadas.

1.AUTO-PROTECCIÓN

GUARDIÁN PRIVADO

Guardián privado



- Comparte su posición con personas de su confianza.
- Persona asignada de sus "contactos" del móvil podrá ser su GUARDIÁN.
- Se convierte en PROTEGIDO: Su GUARDIÁN podrá ver sus últimas localizaciones en el MAPA de la app.

1.AUTO-PROTECCIÓN

GUARDIÁN CUERPOS DE SEGURIDAD

- Comparte su posición con las FFCCSE.
- Al suscribirse a este servicio su posición se envía periódicamente a las FFCCSE con el fin de ser localizado en caso de emergencia.

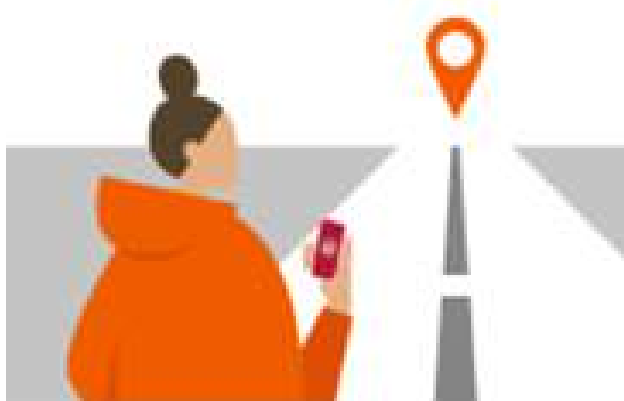
Guardián - Cuerpos de seguridad



1.AUTO-PROTECCIÓN

BOTÓN SOS

Botón SOS Guardianes



Aviso inmediato a sus "guardianes" (ubicación/ audio 10sg.).

Aviso instantáneo a la fuerza policial más cercana para atención urgente.

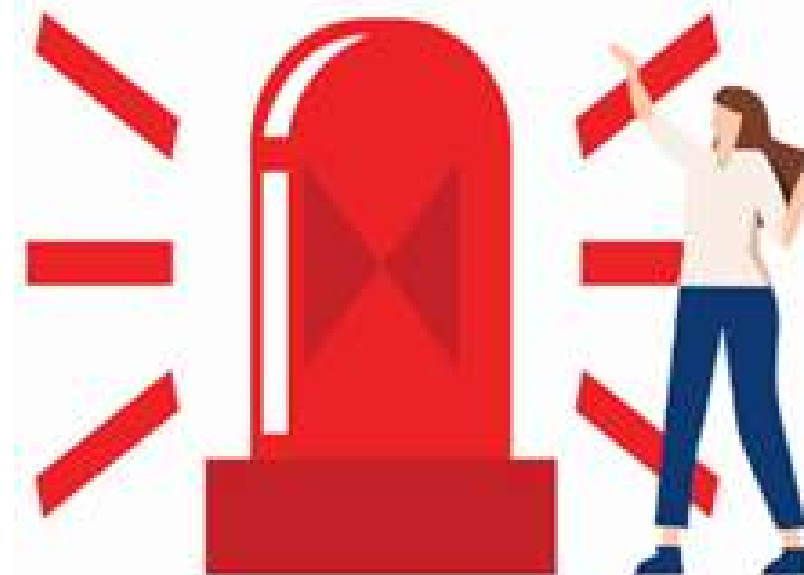
Protección reforzada (violencia de género y sanitarios).

Botón SOS para colectivos vulnerables



2. COLABORACIÓN CIUDADANA

Se puede comunicar por chat o llamada con FFCCSE más cercana para informar de un hecho del que sea víctima o testigo pudiendo adjuntar imágenes y videos.



ALERTCOPSI

LLAMAR CHAT

- ROBO, ATRACO, ASALTO
- PERSONAS SORDAS
- AGRESIÓN, PELEA
- AGRESIÓN SEXUAL
- VIOLENCIA DE GÉNERO
- DELITOS DE ODIO
- OCUPACIÓN ILEGAL DE VIVIENDA
- RADICALISMOS
- MALTRATO ANIMAL
- PERDIDO, DESAPARECIDO
- ACOSO ESCOLAR
- VANDALISMO, DAÑO

ALERTAS CHATS GUARDIÁN MAPA MÁS

ALERTCOPSI

LLAMAR CHAT

ALERTA DE PRUEBA

ALERTAS CHATS GUARDIÁN MAPA MÁS

3.ACCIONES PREVENTIVAS

- Avisos de FFCCSE sobre emergencias de la zona en que se encuentra.
- Recibir consejos y alertas de dispositivos especiales de seguridad (festivales de música, eventos deportivos,...).

Avisos por zonas y Alertas
Geo posicionadas



¡Gracias por su atención!



BIBLIOGRAFÍA

- PROGRAMA PLAN MAYOR SEGURIDAD.
- MATERIAL DIVULGATIVO DE LA UNIDAD CENTRAL DE PARTICIPACIÓN CIUDADANA.
- GUÍA DE CIBERSEGURIDAD. EXPERIENCIA SENIOR. INSTITUTO NACIONAL DE CIBERSEGURIDAD (INCIBE).
- OFICINA DE SEGURIDAD DEL INTERNAUTA (OSI).
- CENTRO NACIONAL DE DESAPARECIDOS (CNDES).
- APLICACIÓN ALERTCOPS (MINISTERIO DEL INTERIOR).

